

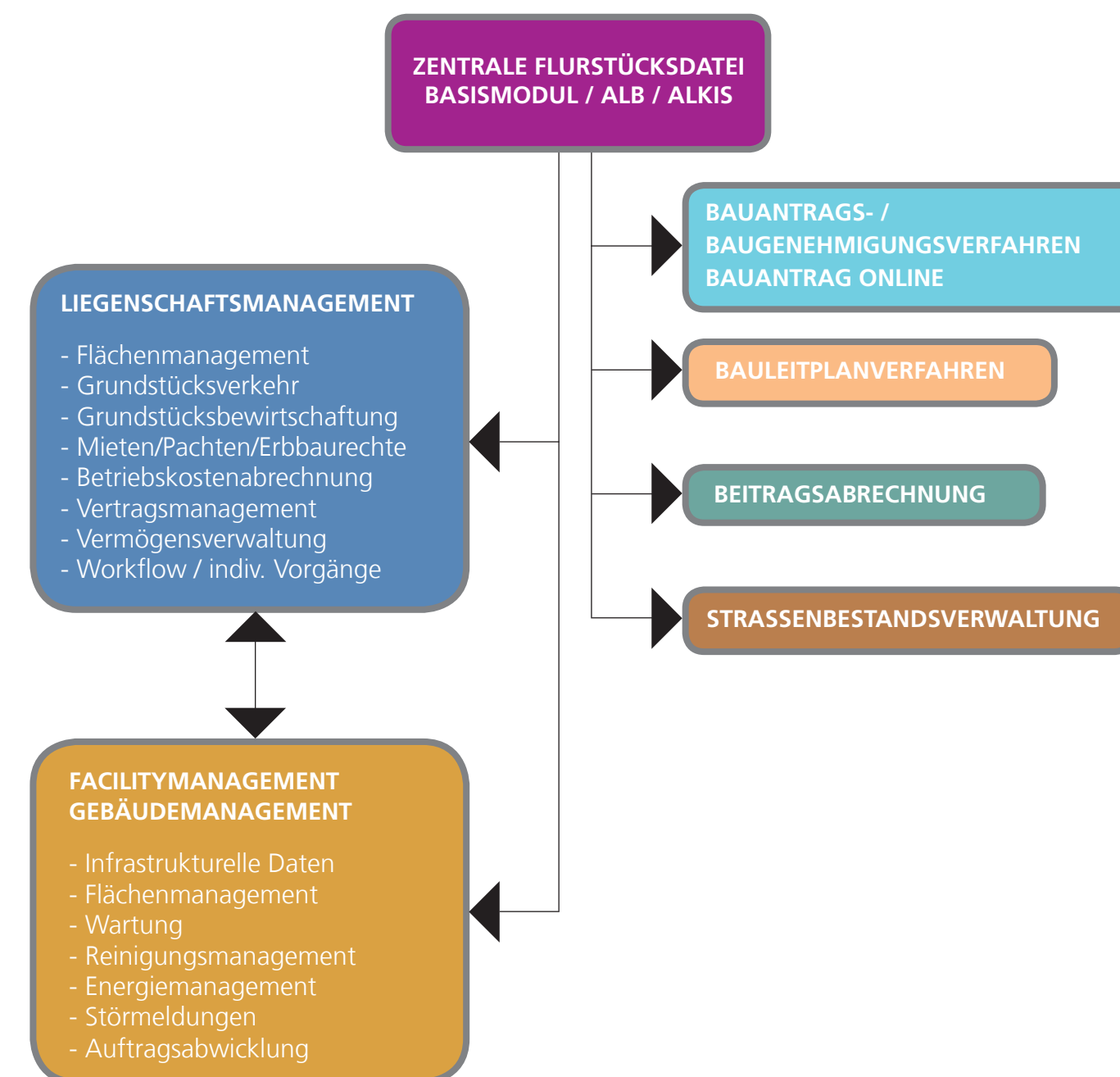
KOLIBRI VERSION 6



Das bietet die Version 6:

- neueste Softwaretechnologie
- modernste ergonomische Benutzeroberfläche
- erweiterter Leistungsumfang

MODULÜBERSICHT



KOLIBRI SOFTWARE & SYSTEMS GMBH

Rudolf-Diesel-Straße 11
82205 Gilching
Telefon: 08105 3760-0
Fax: 08105 3760-20

www.kolibri-software.de
info@kolibri-software.de



VERFAHRENSÜBERGREIFENDE MERKMALE: (AUSZUG)

Die wichtigsten Funktionen auf einen Blick:

- Modernes, intuitives User-Interface gemäß den Richtlinien von Windows und Office 2010: z.B. Dashboard (Startseite) mit aktuellen Aufgaben, Wiedervorlagen und zuletzt bearbeiteter Fällen des angemeldeten Benutzers
- Durchgängiger, eigens entwickelter Style Guide für alle Kolibri 6.x-Anwendungen;
- Berücksichtigung internationaler ergonomischer Standards für die Interaktion zwischen Mensch und Computer (u.a. ISO 9241) bei allen Kolibri 6.x-Benutzeroberflächen (z.B. dynamische Fenstergrößen, kontrastreiche Farben etc.)
- Navigationsleiste mit Favoritenfunktion
- Dynamisch individuell konfigurierbare Datenfelder
- Katalogauswahl mit Autovervollständigung
- „Blättern“-Funktion, für das Vor- und Zurückblättern zwischen Masken, ähnlich Browsernavigation
- Gehe-Zu-Funktionen für einen schnelleren Wechsel zwischen mehreren Bearbeitungsobjekten
- Tabellarische Darstellung von Suchergebnissen mit Filter- und Pivotfunktion
- Schnelldruck-Funktion für ein rasches Bearbeiten und Drucken von Suchergebnissen

- Frei konfigurierbare Stammdaten – und Katalogverwaltung
- Individuelle Auswertungen über List & Label Auswert-generator, Datenexport nach pdf, xls, csv u.v.m.
- Volle Mandantenfähigkeit, Verwaltung über zentrales Administrations-Tool
- Intelligente dynamische Maskenaufbereitung je Fallkonstellation => es werden nur die zur jeweiligen Fallbearbeitung relevanten Felder angeboten
- Kontextbezogenes Hilfesystem
- Datenbankverschlüsselung für Kennwörter durch SHA1 (hohe bzw. höchste Sicherheitsstufe)
- mehrgliedriges Rechtekonzept
- Rolleneinteilung (z.B. Administrator, Sachbearbeiter u.ä.)
- Sicherheitsgruppen (z.B. Arbeitsbereich, Dienststellen, Regionen)
- Sicherheitsrichtlinien zur individuellen Vergabe von Rechten auf Objektebene (z.B. Neu, Ändern, Löschen)
- Protokollierung von Zugriffen auf personenbezogene Daten
- WEB-Anwendungen für Schnellauskünfte und Verfahrensbeteiligungen

Schnittstellen und Integrationsbeziehungen:

- MS Office:
 - MS Outlook für Wiedervorlagen und Mailverkehr,
 - MS Word für Schriftverkehr und Serienbriefe
 - MS Excel für Auswertungen und Datenexporte
- Integrierter GIS-Viewer
- Archiv für Dokumente, grafische Dateien, Verlinkung anderer Dateien oder Verzeichnisse
- Einbindung von Ordnerstrukturen aus Windows-Explorer
- View auf Einwohneradressen
- Unterstützung Google maps und bing maps
- Anbindung Dokumentenmanagementsysteme
- Schnittstellen Finanzwesen kameral und doppisch für Einnahmen und Ausgaben
- Bidirektionale Schnittstelle zu vorhandenen GIS-Systemen



LIEBE GESCHÄFTSPARTNER,

Kolibri liefert Ihnen seit über 25 Jahren erfolgreich Software aus dem Wissen der Praxis. Um das zu garantieren, müssen wir uns dynamisch und mit hoher Agilität im Software-Umfeld bewegen. Innovation und Wandel sind für uns essentiell, ohne dabei die Basis aus den Augen zu verlieren – denn der Software-User vertraut seinem Programm als bewährten Bestandteil seines Arbeitsalltags. Im Hinblick auf technische Neuerungen wollen wir dennoch stets am Puls der Zeit bleiben, auch bzw. gerade in wirtschaftlich unsicheren Zeiten. Denn mit einem Software-Programm, das sich nie verändert, können sich unsere Kunden nicht neue Dimensionen komplexer Arbeitsprozesse erschließen. Also haben wir uns an einen kompletten Relaunch gewagt, an eine Neuentwicklung, die das Uservergnügen und den damit verknüpften Unternehmens-Erfolg vergrößern soll. Ein mutiger Schritt, denn dafür waren zahlreiche „Flügel schläge“ nötig. Doch es hat sich gelohnt: Entstanden ist eine Next-Generation-Software, die alle Tools zur optimalen Bedienung und Aufgabenlösung bietet.

Wie muss nun aber eine neue Software konkret gestaltet werden, die innovativ und gleichzeitig vertraut sein will, die funktionale Prozesse mit modernem Design verknüpft und dabei stets den User im Blick behält? Diese Frage lag dem Spezialisten-Team bei der Entwicklung unserer Programm-Innovation stets zu Grunde. Um ein stabiles Fundament zu bauen, wurde die gesamte Software-Architektur auf drei Säulen aufgebaut:

1. Modernstes technologisches Know How
2. Zukunftsweisende, ergonomische Bedienoberfläche
3. Höchste fachliche Leistungsfähigkeit


Thomas Dietrich

Sämtliche Anforderungen des Users werden mit modernsten Methoden der Softwareentwicklung bedient. Dabei garantiert das User-Interface schnelle und intuitive Bedienbarkeit durch klare Strukturen und absolute Prozess-Transparenz.

Unter der modern designten Oberfläche kann der User eine fachliche Tiefe erreichen, die auch den kompliziertesten Fallkonstruktionen rechtssicher Stand hält.

Auf Basis dieser drei Säulen eröffnet die neue Kolibri Technologieplattform Version 6 dem User ganz neue Möglichkeiten. So kann das Programm beispielsweise – dank paralleler Lauffähigkeit im Intranet und Internet – als Client-Server-Programm für umfangreiche Anforderungen fungieren, browserbasiert für Schnellauskünfte dienen oder sogar für beides parallel genutzt werden. Der User muss sich also nicht mehr für nur eine Basistechnologie entscheiden. Hiermit werden Prozesse optimiert und der Arbeitsalltag des Users kann noch effizienter gestaltet werden.

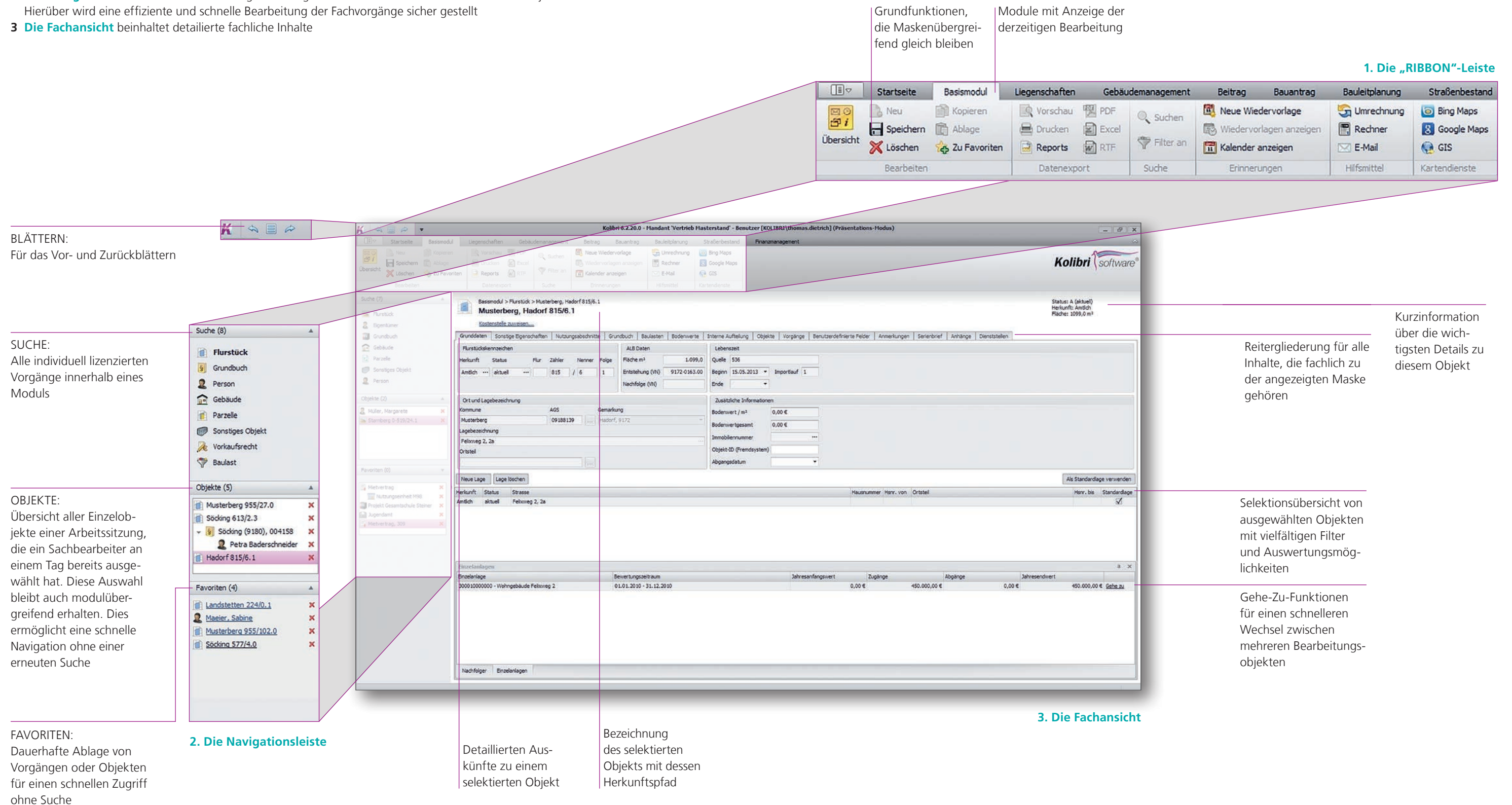
Mit unserer neuen Technologie-Plattform Version 6 bieten wir unseren Kunden die idealen Umgebungsbedingungen zum Abheben mit Kolibri software. Nur einsteigen müssen Sie noch selbst!

Ihr

DIE NEUE ERGONOMISCHE BENUTZEROBERFLÄCHE

Die Benutzeroberfläche wurde verfahrensübergreifend vereinheitlicht und den neuesten Windows-Standards – wie sie auch beispielsweise in MS Office 2010 verwendet werden – angeglichen:

- 1 Über das **Ribbon-Menü** werden sämtliche Grundfunktionen gesteuert, die Maskenübergreifend immer gleich bleiben, wie z.B. Drucken, Speichern, Suchen, Rechnen etc. Zusätzlich wird an der Oberkante der Ribbon-Leiste in Reiterform angezeigt, welche Module dem Kunden/Sachbearbeiter individuell zur Verfügung stehen und mit Anzeige der derzeitigen Bearbeitung
- 2 Die **Navigationsleiste** dient zur Steuerung und Navigation innerhalb bestimmter Themen und Objekte. Hierüber wird eine effiziente und schnelle Bearbeitung der Fachvorgänge sicher gestellt
- 3 Die **Fachansicht** beinhaltet detaillierte fachliche Inhalte



1. Die „RIBBON“-Leiste

Grundfunktionen, die Maskenübergreifend gleich bleiben

Module mit Anzeige der derzeitigen Bearbeitung

2. Die Navigationsleiste

BLÄTTERN:
Für das Vor- und Zurückblättern

SUCHE:
Alle individuell lizenzierten Vorgänge innerhalb eines Moduls

OBJEKTE:
Übersicht aller Einzelobjekte einer Arbeitssitzung, die ein Sachbearbeiter an einem Tag bereits ausgewählt hat. Diese Auswahl bleibt auch modulübergreifend erhalten. Dies ermöglicht eine schnelle Navigation ohne einer erneuten Suche

FAVORITEN:
Dauerhafte Ablage von Vorgängen oder Objekten für einen schnellen Zugriff ohne Suche

3. Die Fachansicht

Reitergliederung für alle Inhalte, die fachlich zu der angezeigten Maske gehören

Kurzinformation über die wichtigsten Details zu diesem Objekt

Selektionsübersicht von ausgewählten Objekten mit vielfältigen Filter und Auswertungsmöglichkeiten

Gehe-Zu-Funktionen für einen schnelleren Wechsel zwischen mehreren Bearbeitungsobjekten

Detaillierten Auskünfte zu einem selektierten Objekt

Bezeichnung des selektierten Objekts mit dessen Herkunftspfad